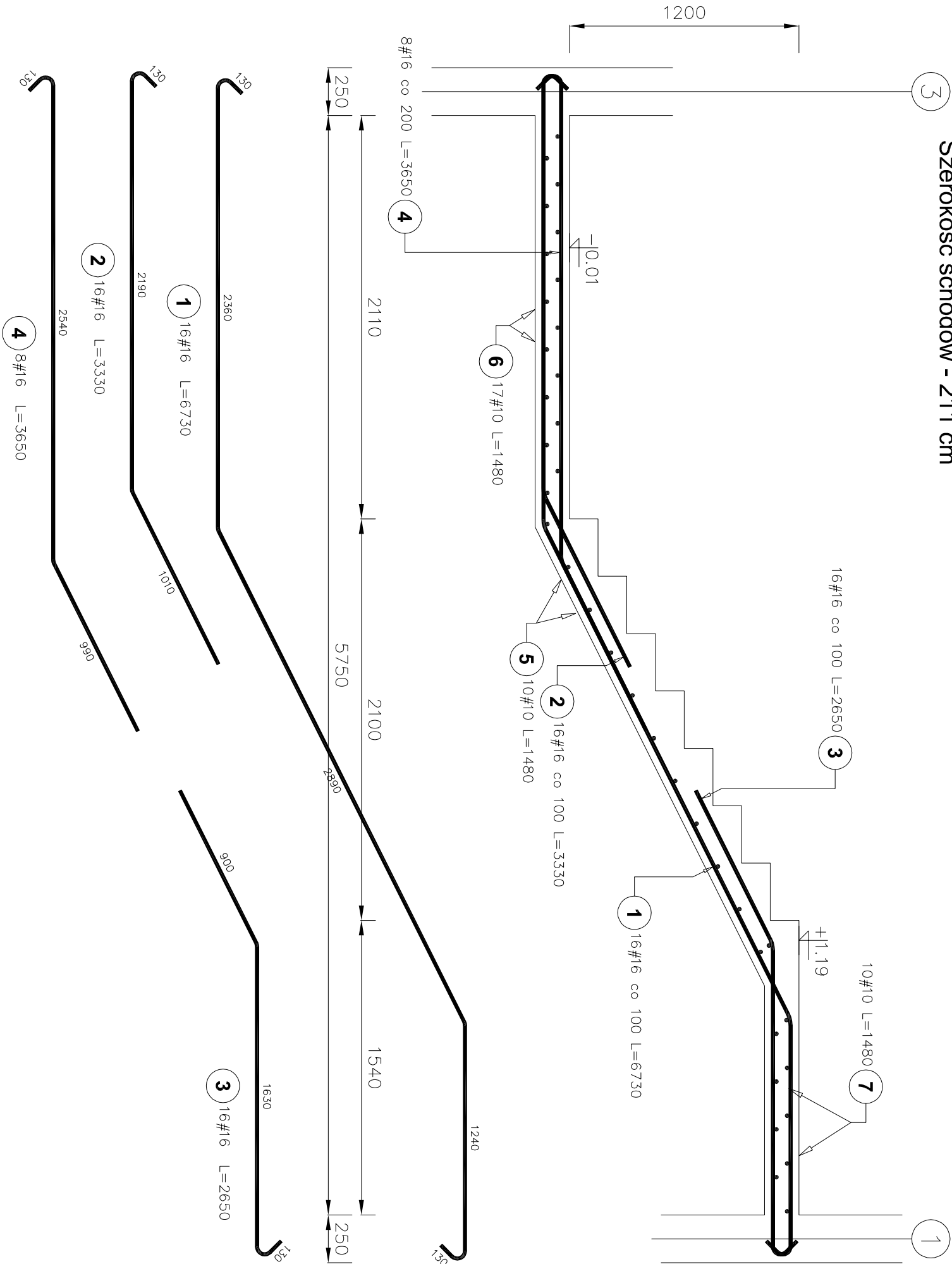


Schody Poz. 4.7.

Liczba elementów: 1 szt.

Szerokość schodów - 211 cm



| Poz.                              | Stal |       | Długość (mm) | Liczba       |           |        | Długość łączna (m) |        |
|-----------------------------------|------|-------|--------------|--------------|-----------|--------|--------------------|--------|
|                                   | #    | A-III |              | w elementach | elementów | ogółem | # 10               | # 16   |
| 1                                 | 16   |       | 6730         | 16           | 1         | 16     |                    | 107,68 |
| 2                                 | 16   |       | 3330         | 16           | 1         | 16     |                    | 53,28  |
| 3                                 | 16   |       | 2650         | 16           | 1         | 16     |                    | 42,40  |
| 4                                 | 16   |       | 3650         | 8            | 1         | 8      |                    | 29,20  |
| 5                                 | 10   |       | 1480         | 10           | 1         | 10     |                    | 14,80  |
| 6                                 | 10   |       | 1480         | 17           | 1         | 17     |                    | 25,16  |
| 7                                 | 10   |       | 1480         | 10           | 1         | 10     |                    | 14,80  |
| Długość wg średnic (m)            |      |       |              |              |           |        | 54,76              | 232,56 |
| Masa 1 m pręta (kg/m)             |      |       |              |              |           |        | 0,62               | 1,58   |
| Masa łączna wg średnic (kg)       |      |       |              |              |           |        | 33,79              | 367,44 |
| Masa łączna wg gatunku stali (kg) |      |       |              |              |           |        | 401,23             |        |
| Ogółem (kg)                       |      |       |              |              |           |        | 401,23             |        |

UWAGI :

1. beton konstrukcyjny C25/30
2. stal A-III

|   |                 |  |      |
|---|-----------------|--|------|
| <div><div>BM</div><div>FIRMA BUDOWLANA I HANDLOWA</div><div>mgr inż. Barbara MALEC</div></div> <div><div>malechbarbara@poczta.onet.pl</div><div>91 - 020 ŁÓDŹ</div><div>ul. Inowrocławska 5 m. 61</div></div> |                 |  |      |
| TEMAT :<br>PROJEKT ZAMIENNY ROZBUDOWY, PRZEBUDOWY<br>I ZMIANY SPOSOBU UŻYTKOWANIA<br>BUDYNKU OŚRODKA ZDROWIA W BĘDKOWIE   |                 |  |      |
| LOKALIZACJA:  |                 | ul. Reymonta 8, 97-319 Będków, działki nr ew. gr. 27/0, 27/1/1 |      |
| PROJEKTANT:   |                 | mgr inż. Barbara MALEC   |      |
| SPRAWDZAJĄCY:   |                 | mgr inż. Wojciech BIŃCZYK NB.IV.7342/79/98                     |      |
| TYTUŁ RYS.:   |                 | SCHODY Poz. 4.7.   |      |
| DATA:   | STYCZEŃ 2011 R. | SKALA:   | 1:25 |
|   |                 | NR. RYS.:  | K-13 |